

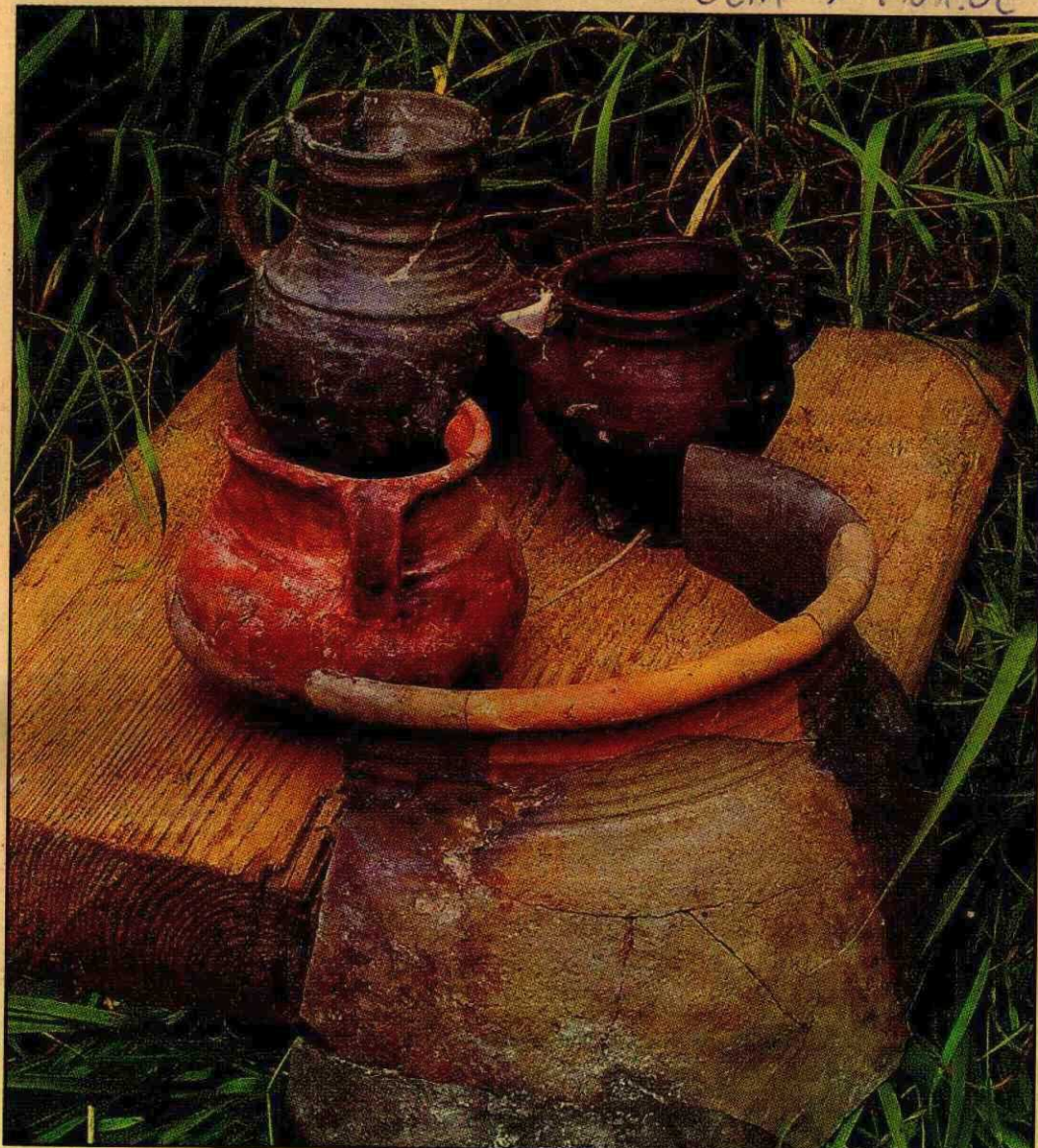
miendenauses an der Straße der Jugend statt. Einwohner sind willkommen.

Kadweges abzugeben. Wenn weiterhin von ‚jahrelangen Gesprächen‘ und Bemühun-

nen Äußerungen und Vermutungen ins schlechte Licht zu setzen. Seitens der Bürger-

schkampagne gegen mich und meine Familie nach s... welche sich nach nächtlich

06A 17.01.02 S. 10



Fundstücke

(freigelegt unter der B 167 in Liebenwalde)

Foto: Hauptmann

„Seit

Löwenbergs Bürger

LÖWENBERG (GZ) ■ Seit Anfang Januar zählt die Gemeinde Neuendorf zum Löwenberger Land. Der künftige Bürgermeister der Neuendorfer Bernd-Christian Schröder (SPD), hat sich jetzt mit einem Grußwort an die Einwohner des jüngsten Ortsteils gewandt. Unsere Zeitung dokumentiert das Schreiben vollständig:

„Durch Bürgerentscheidungen haben Sie sich am 8. April 2001 mit großer Mehrheit für die Eingliederung Ihrer Gemeinde in das Löwenberger Land entschieden. Seit dem 1. Januar 2002 ist Neuendorf nunmehr ein Ortsteil unserer Gemeinde Löwenberger Land. Ich denke, diese Entscheidung war folgerichtig, denn schon seit Jahren gibt es vielfältige Beziehungen. Erinnern möchte ich an dieser Stelle zum Beispiel daran, dass die Neuendorfer Kinder die Kindertagesstätte in Teschendorf und die Schule in Löwenberg besuchen, und dass wir über viele Jahre gemeinsam im jetzt umgewandelten Abwasserzweckverband zusammengearbeitet haben. Die gemeinsame Kirchengemeinde Teschendorf-Neuendorf sei