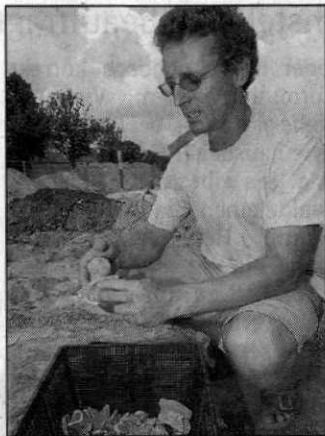


## Fasziniert von Siedlungsgeschichte

Ich glaube, nicht nur mich fasziniert Siedlungsgeschichte. Man steht auf einem Gelände, in diesem Fall auf dem Areal des Aldi-Marktes in Mühlenbeck, und erlebt sie. Zum Beispiel, dass in den letzten 100 Jahren hier der „Schwarze Adler“ stand. Um 1900 kann man sich dank einer Photographie in einen Hochzeitszug mit Blaskapelle vor dem „Adler“ hineinversetzen. Könnte man noch weiter in die Vergangenheit eintauchen, stünde man auf dem Gelände des Mühlenbecker Dorfkruges mit Pferdeausspann-Station und Brunnen, der auch der Wasserentnahme für die Pferde diente. Noch weiter zurück, hat man es hier auch schon mit menschlicher Besiedlung dörflichem

Charakters zu tun. Ebenso interessant, wenn man mit seiner Vorstellungskraft nun auch die Verbindung über dieses Gelände hinaus zum näheren Umland herstellt, dem heutigen Ortsteil Mühlenbeck oder dem früheren Dorf Mühlenbeck. Auf einer alten Karte ersichtlich, um 1800 ein kleines Angerdorf mit ausgedehnter Feldmark und Waldgebieten, Dorfteich, Kirche und Gehöften. Dass wir diese Faszination auf uns wirken lassen konnten, verdanken wir einem Vortrag des Archäologen Thomas Hauptmann aus Bergfelde am 26. Februar in der Ortsgruppe der Volkssolidarität. Er hatte 2006 vor und parallel zum Marktbau Grabungen im Auftrag des Landes-



Thomas Hauptmann sichtet Fundstücke. FOTO: ARCHIV

denkmalsamtes und des Bauherren durchgeführt.

In seinen sehr interessanten Ausführungen gab er einen

Überblick über die wichtigsten Funde seiner Grabungen: sechs Brunnen, drei Gebäude-reste, diverse Glasgefäße, das vollständige Skelett eines Esels und vieles andere mehr, alles aus der Zeit zwischen dem 13. und 18. Jahrhundert.

Ebenso interessant seine Erläuterungen zur Technik der archäologischen Arbeiten. Nun wissen wir es genau: Der auf dem Aldi-Gelände befindliche Felssteinbrunnen ist einem der sechs historischen Brunnen nachempfunden. Er stammt aus dem 14. Jahrhundert und müsste jener sein, der der Pferdeausspann-Station auch als Pferdetränke diente. *Dr. Horst Tammer,*

*Vorsitzender der VS-Ortsgruppe Mühlenbeck*